

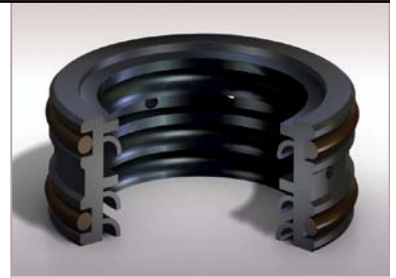
Fluidos viscosos y polvos 30KC

Diseño de cartucho para sellar polvos y fluidos viscosos

Los sellos en cartucho polimérico 30KC de Chesterton® están diseñados para usarse en aplicaciones con sellos de rotación dinámica. Este diseño de cartucho utiliza materiales llenos de politetrafluoroetileno (PTFE) de alto rendimiento que se ha comprobado que soportan altas tasas de cizallamiento, calor por fricción y materiales abrasivos, lo cual es común cuando se bombean polvos y productos de alta viscosidad.

Los compuestos 30KC llenos de PTFE de alto rendimiento tienen además un diseño exclusivo del sello que proporciona excelente compatibilidad con los fluidos y un rendimiento excepcional. Todos los cartuchos de diseño especial están fabricados a la medida de las dimensiones del equipo, eliminando la necesidad de hacer modificaciones.

El sello 30KC está diseñado con un elemento de sello interno, un elemento de sello externo y puertos de lavado integrados. El reborde interno sella el fluido del proceso, los rebordes externos sellan el fluido de barrera, y los puertos de lavado permiten el lavado. El versátil diseño del cartucho es extremadamente resistente y capaz de soportar la adhesión entre las superficies de sellado y el eje debida a los materiales en reacción y capacidades de funcionamiento en seco.

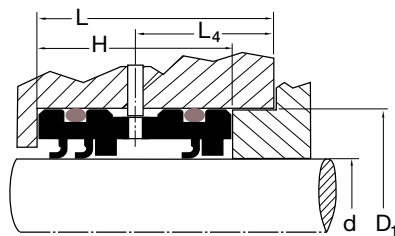


- *Supera el empacamiento convencional, sellando polvos secos y fluidos de alta viscosidad*
- *Reduce el tiempo inactivo, tiene un versátil diseño de cartucho fácil de instalar*
- *Mejora el rendimiento del empacamiento por compresión, distintos materiales de PTFE*
- *Cartuchos diseñados a la medida de las dimensiones del equipo*

ESPECIFICACIONES

*Material (combinación) (adaptadores/anillos selladores)	Tamaño del eje mm (pulg.)	Temperatura °C (°F)	Velocidad m/s (pies/min)	Presión bar (psi)	Superficie de acople (Rockwell C)	Acabado de la superficie μm (μ pulg)	**Recomendaciones de uso
AWC100 (PTFE) Poliimida	25 a 200 (1,000 a 7,875)	- 20 a 150 (-30 a 300)	Hasta 5 (984)	a 10 (150)	45	Dinámico	Excelentes en seco Excelentes para baja viscosidad (<2000 cp) Polvos, aceite, resinas, pegamentos, pinturas No para agua o vapor
AWC300 (PTFE) Molibdeno y vidrio					55	0,2 a 0,4 (8 a 16)	Excelentes para alta viscosidad (>2000 cp) Buenos en seco, con agua o vapor
AWC400 (PTFE) Carbón y grafito					55	Estático 0,4 a 0,8 (16 a 32)	Excelentes con agua o vapor Buenos en seco y para baja viscosidad Polvos, asfalto, arcilla, lodos
AWC510 Mineral (listado por la FDA)					45		Excelentes en seco Buenos con agua o vapor Chocolate y jarabes No para líquidos del petróleo

*Se proporcionan o-rings de fluor elastómero (listados FDA con AWC510) ** descentramiento a 0,15 mm (0,005 pulg)



PERFILES DEL PRODUCTO:



30KC

Para hacer un pedido:

Perfil del producto: _____
 Material: _____
 Diámetro del eje del vástago (d): _____
 Diámetro del núcleo de la empaquetadura (D₁): _____
 Altura de la ranura (L): _____
 Distancia al puerto de lavado (L₄): _____
 Altura del cartucho (H): _____



SOLUCIONES GLOBALES, SERVICIO LOCAL

Desde su creación en 1884, A.W. Chesterton Company ha satisfecho con éxito las necesidades críticas de una base de clientes muy diversa. Hoy en día, tal como ha sucedido siempre, los clientes cuentan con las soluciones de Chesterton para mejorar la confiabilidad de los equipos, optimizar el consumo de energía y suministrar soporte y servicio técnico a nivel local, dondequiera que se encuentren en el mundo.

Las capacidades globales de Chesterton incluyen:

- Prestar servicio a plantas en más de 100 países
- Operaciones globales de fabricación
- Más de 500 oficinas de ventas y centros de servicio técnico en todo el mundo
- Más de 1200 especialistas y técnicos locales de servicio especialmente capacitados

Visite nuestro sitio Web en
www.chesterton.com



Las certificaciones ISO están disponibles en www.chesterton.com/corporate/iso

Los datos técnicos reflejan los resultados de pruebas de laboratorio y tienen la intención de indicar solamente características generales.

A.W. CHESTERTON COMPANY RENUNCIA A LA RESPONSABILIDAD DE TODA GARANTÍA EXPRESA O IMPLÍCITA, INCLUSO GARANTÍAS DE COMERCIALIZACIÓN E IDONEIDAD PARA UN PROPÓSITO O USO PARTICULAR. LA RESPONSABILIDAD, SI HAY ALGUNA, SE LIMITA ÚNICAMENTE AL REEMPLAZO DEL PRODUCTO. CUALQUIER IMAGEN AQUÍ CONTENIDA SIRVE EXCLUSIVAMENTE PARA PROPÓSITOS ILUSTRATIVOS GENERALES O ESTÉTICOS, Y NO TIENE LA INTENCIÓN DE TRANSMITIR INFORMACIÓN RELACIONADA CON INSTRUCCIONES, SEGURIDAD, MANEJO O UTILIZACIÓN, NI CONSEJOS CON RESPECTO A NINGÚN PRODUCTO O EQUIPO. CONSULTE LA INFORMACIÓN RELEVANTE EN LAS HOJAS DE DATOS DE SEGURIDAD DE LOS MATERIALES, LAS HOJAS DE DATOS DEL PRODUCTO O LAS ETIQUETAS DEL PRODUCTO PARA CONOCER LA MANERA SEGURA DE UTILIZAR, ALMACENAR, MANIPULAR Y DESECHAR LOS PRODUCTOS, O CONSULTE CON EL REPRESENTANTE DE VENTAS DE CHESTERTON DE SU LOCALIDAD.



DISTRIBUIDO POR:

860 Salem Street
Groveland, MA 01834 USA
Teléfono: 781-438-7000
Fax: 978-469-6528
www.chesterton.com

© A.W. Chesterton Company, 2012. Todos los derechos reservados.

® Marca registrada de propiedad y con licencia de A.W. Chesterton Company en EE.UU. y otros países.

FORM NO. ES22804.01

30KC EPS DATA SHEET - SPANISH

PRINTED IN USA 9/11